

PARKHOTEL  
SCHILLERHAIN

2024

GEDANKENGUT

2024



exzellente  
**LERNORTE**



# GEDANKENGUT

## GEDANKENGUT

**Wir sind der Überzeugung, wo Natur, Mensch und Arbeit im Einklang sind, ist Freiraum für gute Gedanken geschaffen.**

Dies haben wir mit unserem Tagungsbereich „GedankenGUT“ erreicht, da wir einerseits die Natur unseres traumhaften Parks ins Gebäude geholt haben und auf der anderen Seite klare Linien das Haus zeichnen.

Das Wichtigste für uns ist, dass Sie einen rundum angenehmen Lernort haben.

Uns ist auch Genuss eine Herzenssache, den Sie im Restaurant Schillerhainer Stuben und in der Auslese Wein & Bar mit Kollegen genießen können. Alternativ entspannen Sie in unserem NaturSPA in den Baumwipfeln und vertiefen dort Ihre guten Gedanken.



## EIGENLOB STINKT

Ich war für zwei Übernachtungen in diesem Hotel untergebracht im Rahmen eines Seminars. Es liegt am Ortsrand von Kirchheimbolanden und man ist fußläufig direkt im Wald, um die Natur genießen zu können. Die Verpflegung während des Seminars war hervorragend, Getränke und Essen sehr hochwertig und geschmackvoll. Das Personal ist sehr freundlich und zuvorkommend.

Auch das großzügig geschnittene Zimmer war zu meiner Zufriedenheit: Bequemes Bett, schöne moderne Einrichtung und es war sehr sauber. Extra Handtuch, Bademantel waren im Kleiderschrank für den Aufenthalt im Wellnessbereich deponiert, den ich jedoch nicht genutzt habe.

Quelle Google

### SCHÖNES UND MODERNES HOTEL.

Im Rahmen eines Seminars habe ich dieses Hotel besucht. Ein klasse Seminar Service mit allem was das Herz begehrt. Die Zimmer sind modern und schön eingerichtet. Ein Freundlicher Service vom Empfang über das Restaurant bis hin zu dem Shuttle Service des Hauses der mich vom Bahnhof bis ins Hotel und auch zurück gebracht hat. Das Essen und das Frühstück waren lecker und gut gewesen.

Quelle Google

### ARBEIT MIT ENTSCHEUNIGUNG

Ich war hier zum Seminar, doch es hat sich wie Urlaub angefühlt. Tolle rundum Versorgung, sehr freundliches Personal, super Essen, sehr schöne und saubere Zimmer, tolle Umgebung und Landschaft, die Wellnessanlage nicht zu vergessen und Massagen, Kosmetik nur zu empfehlen. Hier fehlt es an nichts. Komme sehr gerne wieder!!!! Danke Magdale P.

Quelle Google



# UNSER QUALITÄTSVERSPRECHEN:

## Im Parkhotel Schillerhain und seinem Tagungszentrum gedankenGUT...

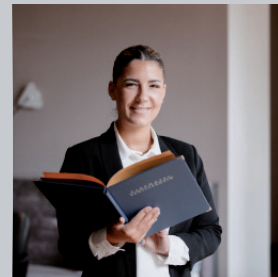
1.) ... sind Veranstaltungen **Leidenschaft**. Wir haben uns auf Veranstaltungen spezialisiert und es ist unser **Kerngeschäft!** Dies fängt in der Unternehmensführung an, unser Geschäftsführer ist ausgebildeter Trainer. Sie werden von einem Team beraten und betreut, das sich ausschließlich um Veranstaltungen kümmert und sich darauf spezialisiert hat. Die Ausstattung der Veranstaltungsräume und Hotelzimmer wurde explizit für Veranstaltungsgäste entwickelt.

2.) ... erhalten Sie innerhalb von **24 Stunden** auf Ihre Anfragen eine **Rückmeldung** oder direkt ein detailliertes Angebot, das Nettopreise als gängige Form im B-to-B-Geschäft enthält. Gerade in der Hotellerie mit unterschiedlichen MwSt.-Sätzen trägt dies zu einer Vergleichbarkeit und Planungssicherheit bei.

3.) ... erhalten Sie durch unser Veranstaltungsteam innerhalb des Angebotsprozesses immer kompetente Beratung bis zur Erreichung des **besten Seminarziels**. Unsere **Veranstaltungsberater** sind bestrebt schon bei der Erstellung des Angebotes, z.B. durch gezielte Rückfragen, eine optimale Raumausstattung für die Erreichung des jeweiligen Tagungsziels zu empfehlen sowie ergänzende, zielfördernde Ideen zu unterbreiten.

4.) ... mit seinen Veranstaltungsräumen sind **Natur, Mensch und Arbeit** im Einklang, somit ist Freiraum für gute Gedanken geschaffen. Dies wird einerseits geschaffen, da wir die Natur unseres traumhaften Parks ins Gebäude geholt haben und auf der anderen Seite klare Linien das Haus zeichnen. Das Wichtigste für uns ist, dass Sie einen rundum angenehmen Lernort haben. In unseren Veranstaltungsräumen beinhaltet ist immer die **Ausstattung von Neuland**: ein Flipchart, eine Pinnwand, ein Moderatorenkoffer mit funktionierenden Stiften, sowie ein Beamer oder TV. Diese Grundausstattung ist im Angebot inkludiert und muss nicht gesondert gebucht werden.

5.) ... ist Platz zur **gedanklichen Entfaltung**. Wenn Sie bei uns eine Veranstaltung durchführen, haben Sie spontan die Möglichkeit Ihre Einzel-, Team- oder Gruppenarbeiten an der **frischen Luft** zu machen. Hierfür bietet sich der Park hervorragend an. Für Gruppenarbeiten stehen Ihnen auch die Lobby und Bar zur Verfügung.



# GEDANKENGUT

6.) ... steht Ihnen und Ihrem Trainer immer ein **Veranstaltungsprofi**, vor, während und nach der Veranstaltung als kompetenter Ansprechpartner zur Verfügung, der Fragestellungen zeitnah löst und umgehend das zuständige Fachpersonal verständigt. Der Veranstaltungsprofi bemüht sich außerdem am Ende oder im Anschluss an die Veranstaltung um ein Feedback.

7.) ...erhalten Sie keine Kaffeepausen, sondern Denkerpausen a la „gedankenGUT“! Wir haben mehrere **Stationen mit Naschwerk**, vormittags herzhaft und nachmittags bisschen süßer. Von den Zeiten reagieren wir komplett flexibel auf Ihre Wünsche. Sie können es nicht ganz planen? Das regeln wir und warten auf Ihre Pause! Zudem laufen die Kaffeemaschinen für Sie und Ihre Teilnehmer auch zwischen den Pausen, somit ist die Kaffeeversorgung gesichert.

8.) ... endet der Veranstaltungserfolg nicht mit dem Veranstaltungsschluss. Viele Veranstaltungen haben das erweiterte Ziel, Mitarbeiter oder Teams in den Austausch zu bringen. Daher sehen wir in der Gestaltung der **Abendevents**, der Freizeit oder auch von Rahmenprogrammen einen wichtigen Bestandteil einer erfolgreichen Veranstaltung. Hierzu haben wir mit unserem **Inhoustrainer** eigens entwickelte Rahmenprogramme erstellt und halten auf Wunsch weitere Angebote parat.

**Dies ist unser Versprechen!**

**Ihr Alexander Wurster und das ganze Parkhotel Schillerhain Team**

## IHRE ANSPRECHPARTNER



### Hotelzimmer

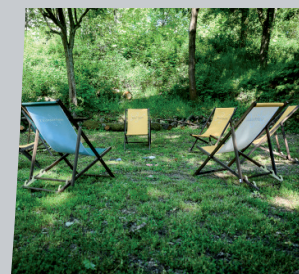
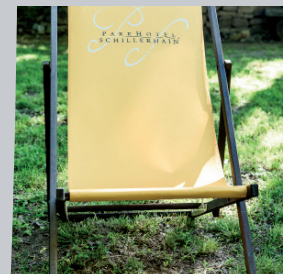
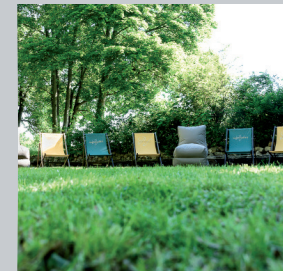
Wir freuen uns auf Ihren Anruf  
Tel 06352/7120  
info@schillerhain.de

### Veranstaltungsbüro

**Alicia Müller**

freuen sich uns auf Ihren Anruf  
Tel 06352/712199  
veranstaltung@schillerhain.de





## OUTDOOR TAGUNGSRAUM

„Wo Natur, Mensch und Arbeit im Einklang ist, ist Freiraum für gute Gedanken geschaffen“

Nach diesem Motto haben wir, aus dem traumhaften Park der unser Haus größtenteils umgibt, eine grüne „Lernoase“ geschaffen – denn mit freiem Kopf lassen sich die besten Gedanken zu Ideen verarbeiten.

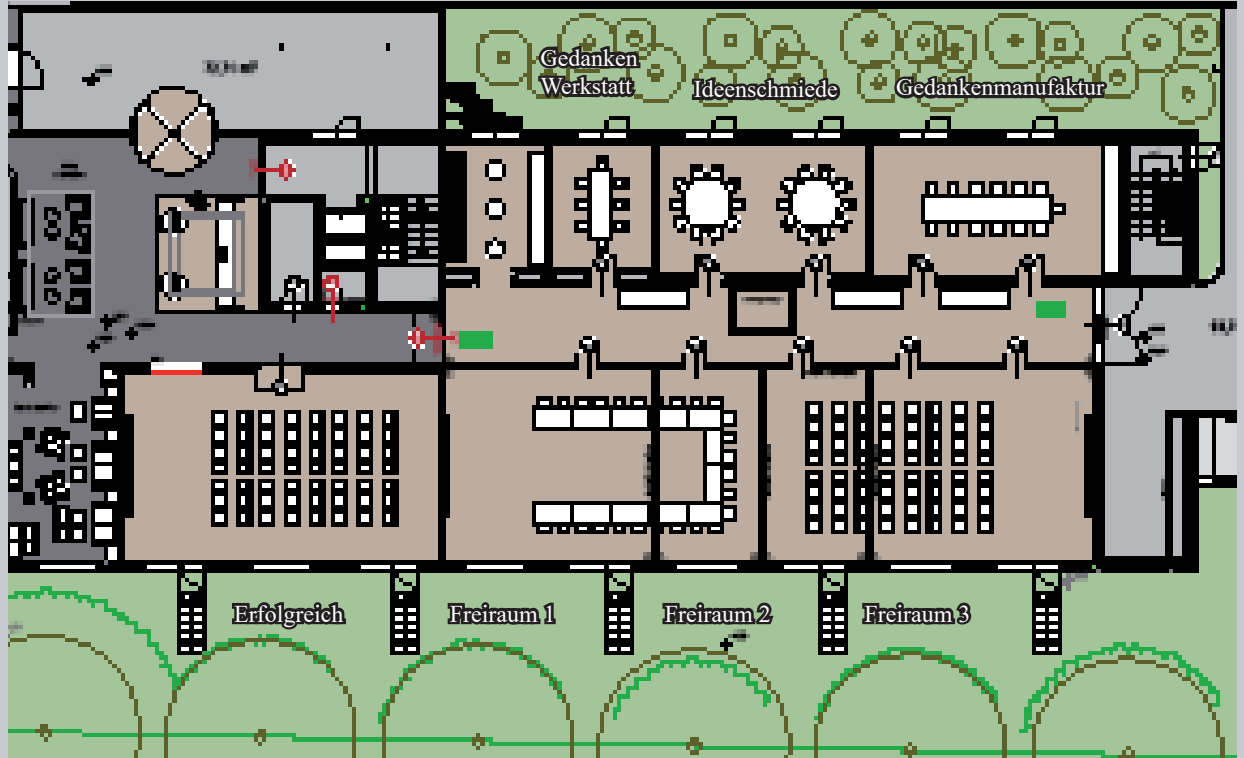
Das wunderbare an so einer Grünfläche ist, dass man seinen Outdoor-Tagungsraum beliebig groß ausbreiten kann, denn bei einer Fläche von 4000m<sup>2</sup> sind der Kreativität keine Grenzen gesetzt. Es sind auch keine Deckenträger, Wände oder Fenster im weg. Referenten und Tagungsgäste berichten uns, dass Brainstroming am Flipchart oder Pinnwand unter einer schattenspendenden Linde viel effektiver sind. Auch unser Schillerhainerteam wird regelmäßig im freien geschult und liebt es gute Gedanken im Park zu schaffen.

Sprechen Sie unser Veranstaltungsteam an, gerne zeigen sie Ihnen die besten Orte im Park für Ihre Veranstaltung, ob Sie kleinere Sessions, kurze Break-Outs, kleine Lerngruppen ein Plätzchen findet

„Gerne können wir auch Ihre komplette Veranstaltung in den Park verlegen, mit Liegestühlen und Sitzsäcken gibt das ein spezielle Veranstaltung, die begeistert“. Individuell können wir hier auch auf Bestuhlung, Verpflegung oder Gruppenspiele eingehen. Sprechen Sie uns an!

# GEDANKENGUT

## GEDANKENGUT



Räume	Größe	U-Form	Block	Parlamentarisch	Kino	Stuhlkreis	Bankett	BxLxH
Erfolgreich	80 m <sup>2</sup>	28	30	45	66	25	60	6,8*11,7*3,4
Freiraum 1	55 m <sup>2</sup>	19	18	27	44	18	40	7*7,8*3,3
Freiraum 2	55 m <sup>2</sup>	19	18	27	44	18	40	7*7,9*3,3
Freiraum 3	58 m <sup>2</sup>	19	18	27	44	18	40	7*8,3*3,3
Freiraum 1 groß	82 m <sup>2</sup>	28	28	45	66	25	60	7*11,7*3,3
Freiraum 3 groß	86 m <sup>2</sup>	28	28	45	66	25	60	7*12,3*3,3
Freiraum 2 & 3	113 m <sup>2</sup>	48	48	63	130	55	80	7*16,2*3,3
Freiraum 1/2/3	168 m <sup>2</sup>	72	60	100	210	--	140	7*24*3,3
Freiraum 1/2/3 & Flur	240 m <sup>2</sup>	78	68	140	266	--	210	10*24*3,30
Gedankenmanufaktur	45 m <sup>2</sup>	--	14	--	--	--	--	4,9*9,2*2,6
Ideenschmiede	40 m <sup>2</sup>	16	18	12	30	12	20	4,9*8*2,6
GedankenWerkstatt	19 m <sup>2</sup>	--	10	--	12	--	10	4,7*4*2,6
Schillerhain LOFT	65m <sup>2</sup>	--	14	--	--	--	--	
GedankenFREI	4000m <sup>2</sup>	Aktionen im Park und Nutzung nach Absprache						

# GEDANKENGUT

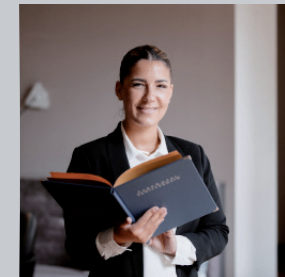


TagungsSpecial Ideenreich
PERSÖNLICHE TAGUNGSBETREUUNG
KONFERENZTECHNIK: Beamer, Leinwand, 1 Pinnwand, 1 Flipchart
KONFERENZBLOCK UND STIFT
KOSTENFREIES W-LAN
KOFFEINKICK vor Tagungsbeginn x mit 6 Kaffeespezialitäten x Teebar mit 6 Sorten x Häppchen für den ersten Hunger
TAGUNGSGETRÄNKE Wasser und Softdrinks im Tagungsraum ohne Limit
DENKERPAUSE x mit 6 Kaffeespezialitäten x Teebar mit 6 Sorten x herzhaften Snacks x frisches Obst x Feingebäck
MITTAGESSEN x Vitalsalat mit leckeren Dressings x hausgemachte Suppe x verschiedene Hauptgänge inkl. Veggie x Süße Nascherei x Softgetränk
DENKERPAUSE x mit 6 Kaffeespezialitäten x Teebar mit 6 Sorten x Süßen Komponenten x frisches Obst x Feingebäck
65 € PREIS PRO PERSON AB 10 PERSONEN ZZGL. MWST.

TagungsSpecial Brainstorming
PERSÖNLICHE TAGUNGSBETREUUNG
KONFERENZTECHNIK: Beamer, Leinwand, 1 Pinnwand, 1 Flipchart
KONFERENZBLOCK UND STIFT
KOSTENFREIES W-LAN
KOFFEINKICK vor Tagungsbeginn x mit 6 Kaffeespezialitäten x Teebar mit 6 Sorten x Häppchen für den ersten Hunger
TAGUNGSGETRÄNKE Wasser und Softdrinks im Tagungsraum ohne Limit
DENKERPAUSE x mit 6 Kaffeespezialitäten x Teebar mit 6 Sorten x herzhaften Snacks x frisches Obst x Feingebäck
MITTAGS-STEHIMBISS am Tagungsraum x hausgemachte Suppe x Verschiedenste Häppchen warm und kalt x Kuchen
DENKERPAUSE x mit 6 Kaffeespezialitäten x Teebar mit 6 Sorten x Süßen Komponenten x frisches Obst x Feingebäck
65 € PREIS PRO PERSON AB 10 PERSONEN ZZGL. MWST.

TagungsSpecial Kleine Idee
PERSÖNLICHE TAGUNGSBETREUUNG
KONFERENZTECHNIK: Beamer, Leinwand, 1 Pinnwand, 1 Flipchart
KONFERENZBLOCK UND STIFT
KOSTENFREIES W-LAN
KOFFEINKICK vor Tagungsbeginn x mit 6 Kaffeespezialitäten x Teebar mit 6 Sorten x Häppchen für den ersten Hunger
TAGUNGSGETRÄNKE Wasser und Softdrinks im Tagungsraum ohne Limit
DENKERPAUSE x mit 6 Kaffeespezialitäten x Teebar mit 6 Sorten x herzhaften Snacks x frisches Obst x Feingebäck
MITTAGESSEN x Vitalsalat mit leckeren Dressings x hausgemachte Suppe x verschiedene Hauptgänge inkl. Veggie x Süße Nascherei x Softgetränk
57 € PREIS PRO PERSON AB 10 PERSONEN ZZGL. MWST.

TagungsSpecial Kleines Brain
PERSÖNLICHE TAGUNGSBETREUUNG
KONFERENZTECHNIK: Beamer, Leinwand, 1 Pinnwand, 1 Flipchart
KONFERENZBLOCK UND STIFT
KOSTENFREIES W-LAN
KOFFEINKICK vor Tagungsbeginn x mit 6 Kaffeespezialitäten x Teebar mit 6 Sorten x Häppchen für den ersten Hunger
TAGUNGSGETRÄNKE Wasser und Softdrinks im Tagungsraum ohne Limit
DENKERPAUSE x mit 6 Kaffeespezialitäten x Teebar mit 6 Sorten x herzhaften Snacks x frisches Obst x Feingebäck
MITTAGS-STEHIMBISS am Tagungsraum x hausgemachte Suppe x Verschiedenste Häppchen warm und kalt x Kuchen
57 € PREIS PRO PERSON AB 10 PERSONEN ZZGL. MWST.



# TAGUNGS-BAUKASTEN

## Koffeinkick

vor Seminarbeginn: 6 Kaffeespezialitäten, Teebar mit 6 verschiedenen Sorten und Croissants für den ersten Hunger

7 €

## Frühstück

So beginnt der Tag richtig gut. Genießen Sie unser reichhaltiges Frühstücksbuffet. Bei schönem Wetter speisen Sie auf unserer Terrasse

23 €

## Denkerpause herzhaft

mit 6 Kaffeespezialitäten, Teebar mit 6 Sorten, dazu herzhaft Snacks, frisches Obst und Feingebäck

12 €

## Denkerpause süße Verführung

mit 6 Kaffeespezialitäten, Teebar mit 6 Sorten, dazu süße Komponenten, frisches Obst und Feingebäck

12 €

## Vitaminbar

Verschiedene Säfte, Obst, und Gemüsesticks mit Quark bringen neuen Schub in Ihre Tagung

8 €

## Grillbuffet

Da ist für jeden etwas dabei. Vom gegrillten Saumagen, über Steaks bis zum Würstchen. Dazu servieren wir schöne frische Salate, ofenfrisches Stangenweißbrot und Folienkartoffeln mit Quark.

Ab 20 Personen von Mai bis September buchbar

35 €

zum Abschluss ein Dessertbuffet

+12 €

## Schnelle Pause

Mittags-Stehimbiss am Tagungsraum mit hausgemachter Suppe, verschiedenste Häppchen warm und kalt, sowie Kuchen

31 €

## Lunch

Hausgemachte Suppe, Vitalsalat mit leckeren Dressings, 3 Hauptgerichte zur Wahl inkl. Veggie und Dessert

31 €

## Lunchpaket

Für die Heimfahrt eine Stärkung mit leckeren Brötchen, Obst und eine Flasche Mineralwasser

11 €

## All inclusive Angebot

Begrüßungskaffee vor Seminarbeginn  
vormittags Wasser und Softgetränke im Tagungsraum ohne Limit  
1 alkoholfreies Getränk nach Wahl zum Mittagessen  
nachmittags Wasser und Softgetränke im Tagungsraum ohne Limit

21 €





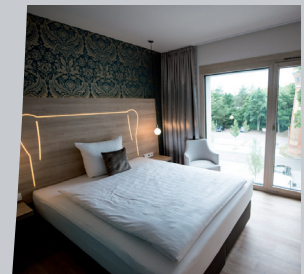


# TAGUNGSÜBERNACHTUNG



Einzelzimmer zzgl. Frühstück und Mwst.

(Preise ab 10 Zimmer)	Nebensaison	Vorsaison	Hauptsaison	Hochsaison
	grün	gelb	rot	Orang
TraumManufaktur	100 €	114 €	119 €	124 €
SchlafGut	97 €	111 €	116 €	121 €
Zweisamkeit	92 €	103 €	108 €	113 €
Doppelzimmer pro Person ab: zzgl. Frühstück (Preise ab 10 Zimmer)	60 €	70 €	75 €	85 €
Frühstück	10,84 €	10,84 €	10,84 €	10,84 €




**Alle Preise in dieser Mappe sind netto  
zzgl. Mwst**



## NEUSTE TECHNIK IM GEDANKENGUT


# AIR MEDIA



Drahtloses Streamen von jedem Laptop, Tablet oder Smartphone, egal ob Android, IOS, Windows oder MAC bis zu Full HD 1080p. Darstellung als Einzel-Vollbild oder mit bis zu vier Quellen gleichzeitig auf der Leinwand präsentieren als Quad-View.

Es können sich bis zu 32 Referenten ins System einloggen und nacheinander Präsentieren ohne ein einziges Kabel umzuschließen.

# Cannyboard





Als erstes Hotel in Rheinland Pfalz dürfen wir Ihnen die Geräte präsentieren! Cannyboard eine Lösung für alles.

Cannyboard löst Beamer, Flipchart, Pinnwand und Co. ab und setzt einen neuen Standard:

Eine digitale Lösung für alles, was Tagungsgäste zum interaktiven Zusammenarbeiten benötigen. Cannyboard besteht aus einem 86" Multitouch Display und einer leicht zu bedienenden Software die speziell für Gruppenarbeit entwickelt ist. Arbeiten mit weframe.one spart Zeit bei der Vorbereitung von Meetings und Ergebnisse sind sofort zum Download verfügbar. Nützliche Tools helfen, dass Workshops und Tagungen strukturierter und fokussierter ablaufen und somit bessere Ergebnisse entstehen können.

Ganz einfach zu nutzen.



Referenten und Teilnehmer können weframe.one einfach zum Präsentieren, Schreiben oder Skizzen erstellen nutzen. Das 86" Multitouch-Gerät ist groß genug, dass mehrere Personen daran arbeiten können und so der Gruppe den nötigen Raum gibt. Jede Person kann sich einfach und schnell über den Browser des eigenen Laptops, Tablets oder Smartphones in das Meeting einbringen. Personen die nicht vor Ort sind, können durch Video-Konferenz schnell eingebunden werden. Alles ist so gestaltet, dass keine Installationen notwendig sind oder neue Systeme erlernt werden müssen.

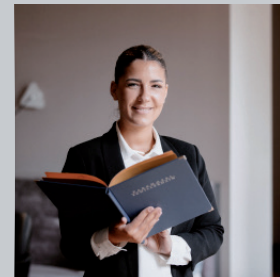


# HYPRIDES-TAGEN

Unsere Cannyboard lösen Beamer, Flipchart, Pinnwand und Co. ab und setzt somit einen neuen Standard:

Eine digitale Lösung für all das, was Sie als Tagungsgast oder Veranstalter zur interaktiven Zusammenarbeit benötigen.

Referenten und Teilnehmer können WeFrame zum präsentieren, schreiben oder skizzieren nutzen. Jede Person kann sich einfach und schnell über den Browser des eigenen Laptops, Tablets oder Smartphone in das Meeting einbringen. Personen die nicht vor Ort sind, können durch Video-Konferenzen problemlos eingebunden werden. Mit der Einführung von weframe, drei 86" Monitoren, wollen wir Ihnen Ihre Veranstaltungen erleichtern, um noch effizienter und fortschrittlicher voranzukommen. Lernen Sie neue interaktive Potentiale von Meetings kennen und lassen Sie sich inspirieren. Damit Sie einen besseren Eindruck erhalten veranstalten wir regelmäßig „Meet & Eats“ Event in unserem Haus. So erhalten Sie einen Einblick in die Transformation des Meetingraums. Sie brauchen nur Ihr Smartphone, Tablet oder Laptop für Ihre interaktive Beteiligung mitbringen und natürlich Offenheit und Neugierde. Aber nicht nur das, auch haben wir einen unserer Tagungsräume zu einem digitalen Schauplatz gemacht: Mit einer Videokonferenzsystem von Logitech ermöglichen wir Ihnen, das Meeting in das Homeoffice oder mobile Office mitzunehmen, sodass alle Teilnehmenden egal an welchem Ort einen Platz im Meetingraum finden. Wie das geht? Na ganz einfach – schließen Sie Ihren Laptop an, starten Sie die Kamera und Lächeln nicht vergessen



MAN MUSS NICHT NUR MEHR IDEEN  
HABEN ALS ANDERE,  
SONDERN AUCH DIE FÄHIGKEIT  
BESITZEN,  
ZU ENTSCHEIDEN, WELCHE DIESER  
IDEEN GUT SIND.

Linus Carl Pauling





# SCHILLERHAIN TRAINING

Natur, Mensch und Arbeit in Einklang bringen, war unser Ziel bei der Entwicklung unseres Hotels! Wir sind auch nie zufrieden gut zu sein, sondern wir wollen immer besser werden! Daher haben wir uns weiterentwickelt, um Ihnen einen noch besseren Lernort zu bieten. Seit 2019 haben wir eine eigene Trainingsabteilung „Schillerhain Training“ geschaffen. Mit einem ausgebildeten Business Trainer (BDVT) der gerne, teilweise mit einzelnen Bausteinen, Ihre Veranstaltung unterstützt oder komplette Trainings für Sie durchführt.

Gerne entwickeln wir auch ein eigenes Format für Ihre Veranstaltung, sprechen Sie uns an, wir beraten Sie gerne!



## UNSER BELIEBTESTES TEAMTRAINING

### TeamWorkGrill

Wanderbar entschleunigen. Mit unserem Wanderscout geht es erst mal durch den Wald. Er zeigt Ihnen die Kraft der Entschleunigung in guter Stimmung. Um den Teamgeist zu fördern, bekommt die Gruppe eine Aufgabe, die sie zusammen lösen müssen - hier ist Teamgeist gefordert. Mit selbstgesammeltem Holz kommen Sie vom Abendglüh'n wanderhungrig in unseren Hotelpark zurück. Feuer anmachen, schnippeln, bruzzeln, Tische decken - für jeden ist da eine Tätigkeit dabei. Der Kreativität der Köche und des Deko Teams sind keine Grenzen gesetzt. Gemeinsam wird im Feuerschein ausgelöffelt, was eingebrockt und gebruzzelt wurde. Dieses gemeinsame Sippenerlebnis mit seinem besonderen Charme lässt Sie näher zusammenrücken.

Leistungen inkl. Betreuung eines professionellen Trainers, Verpflegung (Getränke werden nach Verbrauch berechnet)

Dauer ca. 4,5 Stunden 10-40 Personen

Preis Pro Person ab 66 €



## Menschen mehr verstehen

Wieso reagiere ich so auf diese Situation?

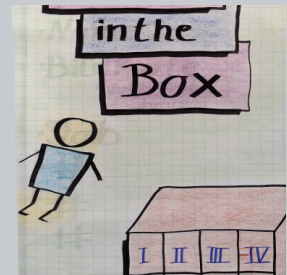
Wieso reagiert der eine Kunde so auf das Angebot und der ander ganz anders?

Wieso ecken genau diese zwei Mitarbeiter immer mal wieder aneinander?

Das alles zeigt DISG auf, denn es misst das Verhalten. Das Verhalten ist Ausdruck der Persönlichkeit!

In diesem Workshop bekommt jeder Teilnehmer die vier verschiedenen Stile erklärt und wie man sie unterscheidet. Anschließend bekommt jeder Teilnehmer sein eigenes DISG Profil. Danach geht es in die Vertiefung: Wie Führe ich die einzelnen Stile oder wie muss ich diese in einem Verkaufsgespräch ansprechen....

In diesem Workshop lernt man sehr viel über sich und andere Menschen in seinem Umfeld und sich selbst!



©2012 John Wiley & Sons, Inc. Alle Rechte vorbehalten.

### DISG® WORKSHOP

Was ist Disg? DiSG-Verhaltensstile die von Wiley veröffentlichten DiSC-Bewertungen sind ein nicht wertendes Instrument zur Diskussion der Verhaltensunterschiede von Menschen. Wenn Sie an einem DiSG-Programm teilnehmen, werden Sie gebeten, eine Reihe von Fragen zu beantworten, die einen detaillierten Bericht über Ihre Persönlichkeit und Ihr Verhalten erstellen. Sie erhalten auch Tipps zur Arbeit mit Menschen anderer Stile. Das DiSG® -Modell bietet eine gemeinsame Sprache, mit der Menschen sich selbst besser verstehen und ihr Verhalten an andere anpassen können - innerhalb eines Arbeitsteams, einer Verkaufsbeziehung, einer Führungsposition oder anderer Beziehungen.



DiSG-Profile helfen Ihnen und Ihrem Team:

- Steigern Sie Ihre Selbsterkenntnis: Wie reagieren Sie auf Konflikte, was motiviert Sie, was verursacht Stress und wie lösen Sie Probleme?
- Verbessern Sie die Arbeitsbeziehungen, indem Sie die Kommunikationsbedürfnisse der Teammitglieder erkennen
- Erleichtern Sie bessere Teamarbeit und lehren Sie produktive Konflikte zu lösen
- Entwickeln Sie stärkere Vertriebsfähigkeiten, indem Sie Kundenstile identifizieren und darauf reagieren
- Effektiver verwalten, indem Sie die Dispositionen und Prioritäten von Mitarbeitern und Teammitgliedern verstehen



**4 h Starter Workshop inkl perönlichen Profil für jeden Teilnehmer**  
**8 h Training inkl perönlichen Profil für jeden Teilnehmer**

Parkhotel Schillerhain - Schillerhain 1 - 67292 Kirchheimbolanden  
 Tel. 06352/7120 - info@schillerhain.de - www.schillerhain.de





# SCHILLERHAIN TRAINING



## Team im Wald

Den ganzen Tag gesessen, jetzt geht es an die frische Luft und ab in den Wald. Nach Absprache von den Zielen Ihrer Veranstaltung starten wir mit einem Patchwalk oder Wanderung. Bei der Hälfte des Weges machen wir einen kurzen Stop und genießen die Stärkung aus unseren Genussrucksäcken. Um den Teamgeist zu fördern, bekommt die Gruppe eine Aufgabe, die sie zusammen lösen müssen - hier ist Teamgeist gefordert. Danach geht es zurück zum Hotel.

Themenbereiche, die mit „Team im Wald“ erlebbar gemacht werden können, sind u.a. Metakommunikation, Teaminteraktion, Führung/Moderation, Kooperation, Feedback Gesprächsführung, Strategieplanung, aktives Zuhören.

Leistung inkl. Betreuung eines professionellen Trainers, Teamfeedback und Genussrucksacks

Dauer ca. 3 Stunden 6-40 Personen

Preis Pro Person ab 30 €

## Kommunikationstraining CAVO

Was ein Seil alles über Kommunikation und Teamzusammenspiel verraten kann, zeigt diese Übung. Die Übung dient als Auflockerung in einer Pause oder zum Abschluss vor dem Abendessen an der frischen Luft. Die Übung ist für jede Hierarchieebene und Abteilung geeignet, die die gleiche Sprache spricht und in irgendeiner Weise das Thema Kommunikation berührt.

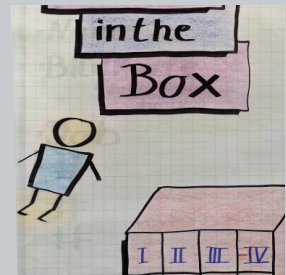
Themenbereiche, die mit der Übung erlebbar gemacht werden können, sind u.a. Teaminteraktion, Strategieplanung, Durchführung von Projekten, Führung/Moderation, Kooperation, Feedback Gesprächsführung, Strategieplanung, Metakommunikation, aktives Zuhören.

Leistung inkl. Betreuung eines professionellen Trainers, inklusive Videoanalyse und Teamfeedback

Dauer ca. 1 Stunden 6-25 Personen

Preis Pro Person ab 15 €

# GEDANKENGUT



## Kommunikationstraining KommunikART

In KommunikART steckt das Wort „ART“ (dt. Kunst) Die Kunst, erfolgreich und zielgerichtet zu kommunizieren. KommunikART bündelt auf faszinierende Art und Weise die unterschiedlichsten Kommunikationsprozesse und ist somit für jede Hierarchieebene und Abteilung geeignet, die die gleiche Sprache spricht und in irgendeiner Weise das Thema Kommunikation berührt. Themenbereiche, die mit KommunikART erlebbar gemacht werden können, sind u.a. Metakommunikation, Teaminteraktion, Führung/ Moderation, Kooperation, Feedback Gesprächsführung, Strategieplanung, aktives Zuhören. Leistung inkl. Betreuung eines professionellen Trainers und Teamfeedback  
Dauer ca. 1-1,5 Stunden 6-28 Personen Preis Pro Person ab 19 €



## Businessdinner

Der perfekte Umgang mit Entscheidern erfordert Kenntnisse zu einigen „Spielregeln“. Hierfür bieten wir ein Businessdinner an für bis zu 20 Personen. Dies beinhaltet ein 4 Gang Menü, Aperitif, Getränke, Betreuung durch einen Businesscoach und ein Handout. Lernen Sie das Verhalten spielerisch in einer Lifesituation kennen.  
Dauer ca. 4 Stunden 10-20 Personen Preis Pro Person ab 89 €





# GEDANKENGUT



## Schillerhainer-Schatz-Wanderung

Auf dem Schillerhain wurde eine Schatztruhe gefunden und ein mysteriöses Rätsel wo der Schlüssel sein könnte. Nun heißt es, den Schlüssel zum Öffnen der Schatztruhe zu finden. Dieser ist irgendwo in dem Schillerhainer Wald versteckt. Mit dem Rätsel macht sich das Team auf den Weg. Falls die Suche erfolgreich verläuft, wird die Schatztruhe geöffnet und der Schatz feierlich verteilt! Leistung inkl. Betreuung eines professionellen Trainers, Genussrucksack und einem Geschenk.

Dauer ca. 2 Stunden 10-40 Personen

Preis Pro Person ab 30 €

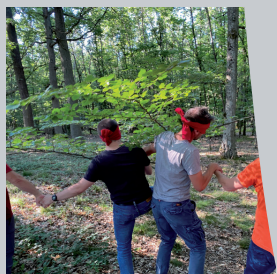


## Pfalz-Olympiade

Jetzt geht es in den Park. Dort warten 5 Stationen die Ihre Teilnehmer bewältigen müssen. Damit auch ein bisschen Leistungsdruck aufgebaut wird, teilen wir in zwei oder mehrere Gruppen ein, die gegeneinander spielen dürfen. Ob beim Korken-Schießen oder beim EisweinSki, Spaß kommt auf jeden Fall auf und schweiß die Teams zusammen und Sie erinnern sich gerne an diese Aktion! Was bei der Pfalz nie fehlen darf, ist im Anschluss mit einem schönen Glas Wein auf den Sieger anzustoßen. Leistung inkl. Betreuung eines professionellen Trainers, Wasser und Wein pro Teilnehmer als Belohnung.

Dauer ca. 2-3 Stunden 10-60 Personen

Preis Pro Person ab 21 €





# GEDANKENGUT



## Tower of Power

Hier zeigt sich, ob ein Team richtig funktioniert. Bei Tower of Power kann sich die Gruppe folgende Frage stellen:

„Wie wollen wir miteinander sprechen?“  
„Was ist uns in der Zusammenarbeit wichtig?“

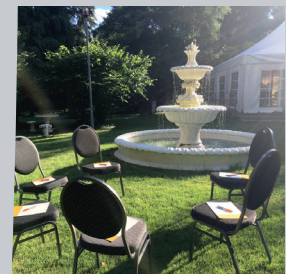
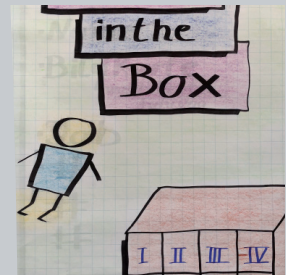
Diese und weitere Fragen wollen gemeinsam beantwortet werden. Die Antworten sind der Schlüssel zu einem guten Team.

Themenbereiche, die mit der Übung erlebbar gemacht werden können, sind u.a. effektives Kommunizieren, kooperieren, aktives Zuhören, Balance herstellen, Teaminteraktion, Führung/Moderation, Feedback Gesprächsführung, Metakommunikation, mit verschiedenen Blickwinkel umgehen.

Leistung inkl. Betreuung eines professionellen Trainers und Teamfeedback

Dauer ca 60-90 Minuten

Presi Pro Person ab 20,00 €



# RAHMENPROGRAMM

## Quickie :-)

Wir werten Ihre Pause mit einem Teamspiele von ca. 15 Minuten auf. Bei schönem Wetter gehen wir ganz klar in den großen Park, aber auch Indoor möglich. Sie werden professionell von unserem Team angeleitet. Im Vordergrund stehen Spaß und Wettkampf

Dauer ca. 15 Minuten

Pro Person ab 5 €

## Rund um den Wein

In der Pfalz gibt es viele vorzügliche Weine. Lassen Sie sich von einem Winzer bei der Besichtigung des Weingutes und einer anschließenden Weinprobe in die Geschichte und Geheimnisse des Weines einführen.

ab 10 Personen

10er Weinprobe

Pro Person ab 20 €

ab 10 Personen

10er Weinprobe mit Vesper

Pro Person ab 32 €

+ Transfer

## Weinrätsel

Wir suchen die „Weinprinzessin“ Ihres Seminars.

In gemütlicher Runde servieren wir Ihnen 10 Weine blind (Etiketten werden abgedeckt) und Sie müssen diese erraten. Hierbei wird sich zeigen, wer ein richtiger Weinkenner ist. Derjenige, der am meisten Weine erraten hat, wird zur „Weinprinzessin“ gekürt.

ab 10 Personen bis 20 Personen

Pro Person 24 €

## Weinreise

In gemütlicher Runde servieren wir Ihnen 10 Weine aus der Region in unserem Restaurant oder in unserer Bar Auslese. Es soll nicht der Wein im Mittelpunkt stehen, sondern die Gespräche zwischen Ihren Teilnehmer.

Das etwas anheiternde Abendprogramm

ab 20 Personen

Pro Person ab 23 €





# FOODANGEBOTE

## Großes Grillbuffet

Unser Küchenchef wird Sie kulinarisch mit einem leckeren BBQ Buffet mitten im grünen Park verwöhnen. Da ist für jeden etwas dabei. Angefangen wird mit einem leckeren Vorspeisenbuffet. Anschließend kommt vom Grill: Garnellenspieß über Fisch bis zum Steak. Sie können unserem Koch beim Grillen über die Schulter schauen. Dazu servieren wir schöne frische Salate, ofenfrisches Stangenweißbrot und Folienkartoffeln mit Quark. Zum Abschluss reichen wir ein Dessertbuffet

buchbar Mai bis September ab 30 Personen Pro Person 61 €



## Selbst ist der Grillmeister

Sie grillen selbst! Wir stellen einen Grill und die vorbereiteten Speisen zur Verfügung.

Wassermelonensalat mit Chili, Rucola, rote Zwiebeln und Limette, verschieden eingelegtes Grillgemüse, Bauernsalat mit Schafskäse

Rindersteaks in Espresso-Chili-Marinade, Kräuter-Steaks vom Schweinenacken Pfälzer Bratwürste, Putensteaks in Zitronengras-Currymarinade, Fetakäse mit Peperoni

Ofenkartoffeln mit Sour Cream, Nudelsalat mit getrockneten Tomaten, Baguette und Ciabatta, verschiedene Dips und Kräuterbutter  
Rote Beerengrütze mit Vanillesauce

ab 5 Personen

Pro Person ab 36 €



## Burger Party

Kombinieren Sie Ihren Lieblingsburger!

Wir stellen auf einem Buffet verschiedene Komponenten bereit.

Buns: Klassisch, Brioche und Vollkorn

Pattys: Rindfleisch, Pulled Pork und vegetarische Varianten

Zum Toppen gibt es verschiedene Saucen und Add-ons wie z.B. Tomaten, Gurken, dreierlei Zwiebeln, usw....

Dazu gibt es typische Salate und verschiedene Pommesarten

Ein süsse Nascherei ist auch dabei.

Buchbar von Oktober bis April ab 10 Personen

Pro Person 36 €



**Gerne richten wir auch ein Programm nach Ihren Wünschen aus!**

**Sprechen Sie uns gleich an.**

Alle Preise in dieser Mappe sind Netto zzgl. Mwst



# FOODANGEBOTE

## Fondue Abend „Das kommunikative Essvergnügen“

Garen Sie Ihr Fleisch in leckerer Brühe am Tisch, bei netten Gesprächen mit Ihren Kollegen. Neben verschiedenen Fleischsorten reichen wir ofenfrisches Stangenweißbrot und verschiedene Dips.

bis 20 Personen

Pro Person 33 €

## Menü a la Pfalz

Die Pfalz ist neben seinem Wein auch für gutes Essen bekannt. Genießen Sie typische Speisen aus der Region, wie z.B. eine Kartoffel-Rieslingsuppe zum Start, anschließend präsentieren wir Ihnen die Pfälzer Klassiker modern interpretiert in zwei aufeinander folgenden Hauptgängen und schließen mit einer süßen Nascherei ab.

Inklusive unseren Schillhainer Weinen und Wasser für 4 h, jede weitere Stunde 9,00 pro Person.

ab 5 Personen

Pro Person 61 €

## Pfalz geht Fremd

– das ist unser kulinarisches Abendprogramm für Ihre Veranstaltung ab 10 Personen. Wir kombinieren Pfälzische Produkte und Rezepte mit Produkten und Rezepten aus der ganzen Welt und schaffen so eine Symbiose zwischen Innovation und Tradition, zwischen Regionalität und Internationalität. In vielen kleinen Gängen serviert. Das alles ist abgerundet mit leckeren Tropfen aus der Region. Wir versprechen der Abend wird zur Kommunikation in Ihrem Team beitragen

„Pfalz geht Fremd“ in vielen Gängen, Wasser inklusive unseren Schillhainer Weinen und Wasser für 4 h, jede weitere Stunde 9,00 pro Person

Ab 10 Personen

Pro Person 69 €

## Dinner

Hausgemachte Suppe, Vitalsalat mit leckeren Dressings, 3 Hauptgerichte zur Wahl inkl. Veggie und Dessert

Ab 10 Personen

Pro Person 31 €

## GetränkeSpecial „CLASSIC“ für den Abend

Schillerhainer-Flaschenweine weiß, rot und rosé, Gerolsteiner Mineralwasser - Naturell und Classic alkoholfreie Erfrischungsgetränke Bitburger Pils, Erdinger Weizen, Kaffeespezialitäten (Cappuccino, Espresso und Co.)

Getränke für 5 h

Pro Person 31 €

jede weitere Stunde 9,00 pro Person





# FOODANGEBOTE

## Kommunikative Abendessen

Ihnen ist Wichtig, dass Ihre Teilnehmer miteinander kommunizieren?  
Wir sorgen dafür!

Die Vorspeise werden Sie bei uns im Park einnehmen. Mitten drin brennt ein Lagerfeuer. Um das Lagerfeuer stehen Stehtische an denen ihre Teilnehmer Platz finden. Nach einem Glas Sekt zur Begrüßung wird Ihnen im Park die Vorspeise gereicht in Form eines fliegenden Buffets. Anschließend geht es ins Restaurant, wo Sie der Hauptgang erwartet. Hier sind 4er und 6erTische gerichtet, so dass auch in kleinen Gruppen weiterkommuniziert werden kann. Das Dessert bauen wir Ihnen an der Bar auf als Gläschenbuffet. In der Bar sind verschiedene Sitzmöglichkeiten und Stehtische wo Ihre Teilnehmer munter netzwerken und den Abend ausklingen lassen können.

### Buffet

Vorspeisen nach Art des Küchenchefs

\*\*\*\*\*

in Bier gebadete Schweinekammsteak, feurige Spare Ribs mit BBQ Sauce  
Rotbarsch mit Cocos u. Curry in der Folie, Garnelenspieße  
Gemüsespaghetti in Trüffelöl aus dem Parmigiano, Kleine Ofenkartoffeln mit Schmand  
Gebackene Rosmarin-Kartoffeln, Salatauswahl

\*\*\*\*\*

### Gläschenbuffet

mit verschiedenen süßen Leckereien

### GetränkeSpecial CLASSIC“

Sektempfang: Riesling Sekt Brut vom regionalen Winzer, dazu Orangensaft und Johannisbeersaft.

zum Essen: Schillerhainer-Flaschenweine weiß, rot und rosé,  
Gerolsteiner Mineralwasser - Naturell und Classic alkoholfreie Erfrischungsgetränke  
Bitburger Pils, Erdinger Weizen, nach dem Essen: Kaffeespezialitäten (Cappuccino, Espresso und Co.)

Getränke für 5 h jede weitere Stunde 9,00 pro Person  
ab 40 Personen

Pro Person 85 €

**Gerne richten wir auch ein Programm nach Ihren Wünschen aus!  
Sprechen Sie uns gleich an.**

Alle Preise in dieser Mappe sind Netto zzgl. Mwst



# ONLINE TAGUNGSKALKULATOR



Kennen Sie schon unseren Online Tagungskalkulator? Bei uns auf der Homepage unter „Tagung“ können Sie ganz einfach und bequem Ihre Veranstaltung selbst zusammenstellen. Sie geben das Datum, die Personenzahl ein und suchen sich einen Raum mit der passenden Ausstattung und Tischstellung aus. Dann die gewünschte Verpflegung und wenn benötigt die Zimmer und schon haben Sie Ihr Angebot. Wie erleichtert Ihnen das noch die Arbeit:

Änderungswünsche?

Oft ändert sich noch was bei der Planung der Veranstaltung, z.B. der Trainer benötigt noch 5 Pinnwände und es sind jetzt doch noch 6 Personen mehr. Das geht jetzt ganz einfach. Auf Seite 3 befindet sich ein Button „Hier die Auswahl Ändern“ und schon sind Sie wieder im Tagungskalkulator bei Ihrer aktuellen Kalkulation. Jetzt nur die ein, zwei Punkte anpassen und schon ist die Kalkulation fertig.

Im Team teilen:

Wir wissen, dass viele Veranstaltungen gründlich im Team besprochen werden müssen! Um Ihnen den internen Entscheidungsprozess zu vereinfachen, können Sie sich eine Kurz-Zusammenfassung als PDF für Ihr Team aufrufen, eine sogenannte „Management Summary“

Auch das einfache Teilen Ihres Events im Team ist möglich! Alle Teammitglieder können zudem Ihre Konfiguration jederzeit anpassen und verändern. Hierzu haben wir auch einen Link in der PDF eingebaut.

Bei Fragen steht Ihnen unser Team gerne zur Verfügung!





# PARKHOTEL IN DER ÜBERSICHT



## Veranstaltungsräume

- 8 Veranstaltungsräume  
bis zu 200 Personen (mehr auf Anfrage)
- kostenfreies W-Lan
- Raumverdunkelung
- Konferenztechnik wie: Beamer, Leinwand, Pinnwand und Flipchart



## Gastronomie

- Schillerhainer Stuben mit seinen 3 Räumen auf ca. 240m<sup>2</sup> (150 Sitzplätze)
- Hotelbar
- Sonnenterrasse mit Blick in den Park ca. 180m<sup>2</sup> (80 Sitzplätze)
- BBQ Terrasse am Park (36 Sitzplätze)
- EventGarten für Feierlichkeiten (100 Sitzplätze)
- Park mit Grillmöglichkeit



## Zimmer

- 61 Nichtraucher Zimmer
- Zimmerausstattung:
  - Dusche & WC,
  - kostenfreies W-Lan
  - Flachbildfernseher
  - großer Arbeitsplatz
  - z.T. Kaffeemaschine und SuitePad, der digitale Concierge auf unseren Hotelzimmern



## Parkplätze

- alle kostenfrei
- es stehen Ihnen 4 Ladpunkte für Ihre E-Autos zur Verfügung

## Frühstück

- Dienstag bis Freitag von 06:30 Uhr bis 10:00 Uhr
- Samstag, Sonntag, Montag und an Feiertagen von 08:00 Uhr bis 11:00 Uhr
- Frühstückszeiten für Gruppen können individuell vereinbart werden



## NaturSPA

- 300m<sup>2</sup> NaturSpa mit einer 200m<sup>2</sup> Dachterrasse im 3. Obergeschoss.
- In den Baumwipfeln erwarten Sie, verschiedene Ruheräume, zwei Panoramasaunen und ein Dampfbad

## Verkehrsanbindung

- Bahnhof 1 km
- Flughafen Frankfurt 70 km
- Flughafen Frankfurt Hahn 80 km
- Autobahn zur A 63 2 km



# PREISLISTE



## Tagungstechnik pro Tag

Beamer 5000 AnsiLumen	124 €
Zusätzliches Weframe 86"	300 €
Clevertouch	300 €
TV Gerät	80 €
Telefonspinne	120 €
Funkmikrofon inkl Mikrostander	70 €
Kabelfreies Kopfbügel-Mikrofon	90 €
Headset und Soundanlagen	Auf Anfrage
PowerPoint Presenter	10 €

Zusätzl. Flipchart inkl 1. Block	20 €
Zusätzl. Flipchartblock	10 €
Zusätzl. Pinnwand mit beidseitiger Bespannung	20 €
Nur Pinnwandpapier, pro Stück	3 €
Moderatorenkoffer	nach Verbrauch

Bühne 8m <sup>2</sup>	200 €
-----------------------	-------

Stehtische mit Hussen	27 €
Skirting pro Tische inkl. Tischdecken	20 €

Block und Stift	pro Person	3,00 €
Kopien SW	pro Blatt	0,50 €
Kopien Farbe	pro Blatt	0,80 €

Umbaukosten	pro Person und h	70 €
Nachtzuschlag ab 00:00 Uhr nachts für Service pro h in der Bar oder Restaurant		150 €

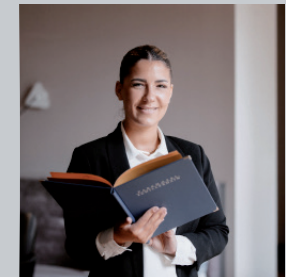
**Alle Preise in dieser Mappe sind netto  
zzgl. Mwst**





## TAGUNGS EVENTLOCATION

Für unvergessliche Events und Firmenfeiern, ob in der Natur, im eleganten, kleinen oder großen Rahmen, bieten wir die passenden Räume und Location von 10 bis 210 Personen im Parkhotel Schillerhain an.



## SO FINDEN SIE UNS

### A 63 von Mainz / Alzey Richtung Kaiserslautern

Ausfahrt Kirchheimbolanden  
am Aralkreisel die zweite Ausfahrt Richtung Stadtmitte im zweiten Kreisel die erste rechts ab. Nach 500m an der Kirche gerade aus fahren, (nicht der Vorfahrtstraße folgen) und immer auf dieser Straße bleiben. Wir liegen über Kirchheimbolanden ca. 2,0 km von der Autobahn entfernt in ruhigster Lage



### Von der A61 kommend

Ausfahrt Gundersheim  
Ausschilderung nach Kirchheimbolanden folgen. Sie queren dann die Autobahnausfahrt der A63. Am Aralkreisel die zweite Ausfahrt Richtung Stadtmitte im zweiten Kreisel die Erste rechts ab. Nach 500m an der Kirche gerade aus fahren, (nicht der Vorfahrtstraße folgen) und immer auf dieser Straße bleiben. Wir liegen über Kirchheimbolanden ca. 2,0 km von der Autobahn entfernt in ruhigster Lage



Wir wünschen Ihnen eine gute Anreise  
Ihr Schillerhain - TEAM





# Wellness im NaturSPA

Genießen Sie Ihren Wellnessurlaub in der Pfalz mit allen Sinnen: Lassen Sie Ihren Blick in die Natur schweifen, während Sie in einer der zwei Panorama Saunen auf Baumwipfelhöhe die wohltuende Wärme genießen. Damit Sie Ihren Erholungsurlaub bei uns in der Pfalz authentisch genießen und Geist, Seele und Körper ideal entspannen können.

Ganz dem Motto: Finde den Weg in die Natur, finde den Weg zu dir!

## FREUNDINNENWOCHELENDE

- 1 x Begrüßungsdrink
- 2 x Übernachtung in der gebuchten Kategorie
- 2 x Schillerhainer-Frühstücksbuffet
- 2 x 4-Gang Schlemmer Halbpension
- 1 x Teilkörpermassage Ihrer Wahl pro Person
- 1 x Kosmetikbehandlung Ihrer Wahl pro Person
- Bademäntel auf Ihrem Zimmer
- tägliche Nutzung unseres Wellnessbereichs NaturSPA
- täglich Flasche Mineralwasser auf Ihrem Zimmer
- Kostenfreier PKW-Stellplatz
- Kostenfreies W-Lan
- ab 346,00 € p.P. Zimmerkategorie Auszeit
- ab 336,00 € p.P. Zimmerkategorie Traummanufaktur
- ab 326,00 € p.P. Zimmerkategorie SchlafGut
- ab 311,00 € p.P. Zimmerkategorie Zweisamkeit

Parkhotel Schillerhain GmbH  
 Schillerhain 1 67292 Kirchheimbolanden  
 Tel 06352/7120 info@schillerhain.de

[www.schillerhain.de](http://www.schillerhain.de)